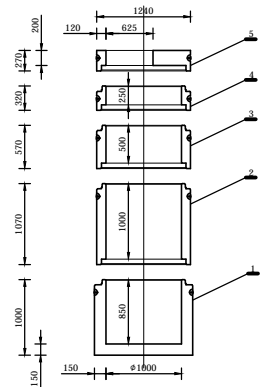


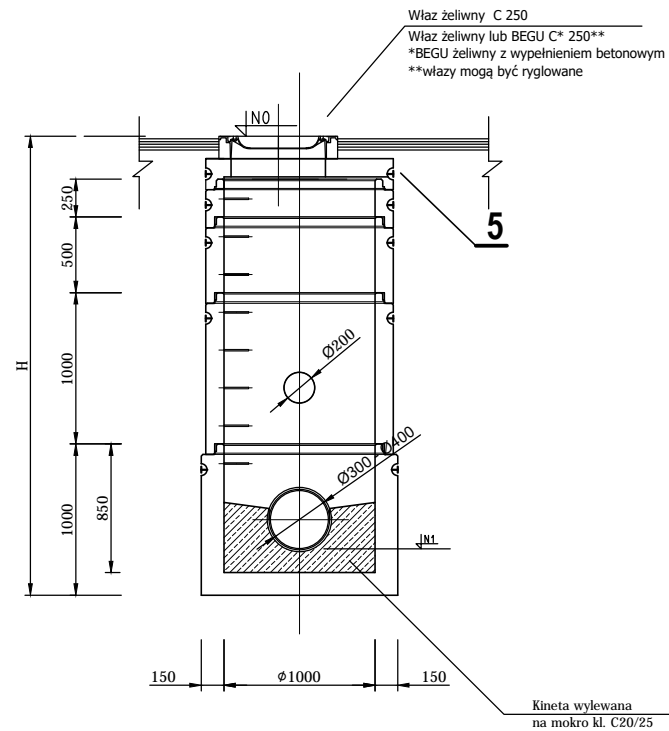
ZESTAWIENIE ELEMENTÓW STUDNI

SKALA 1:100



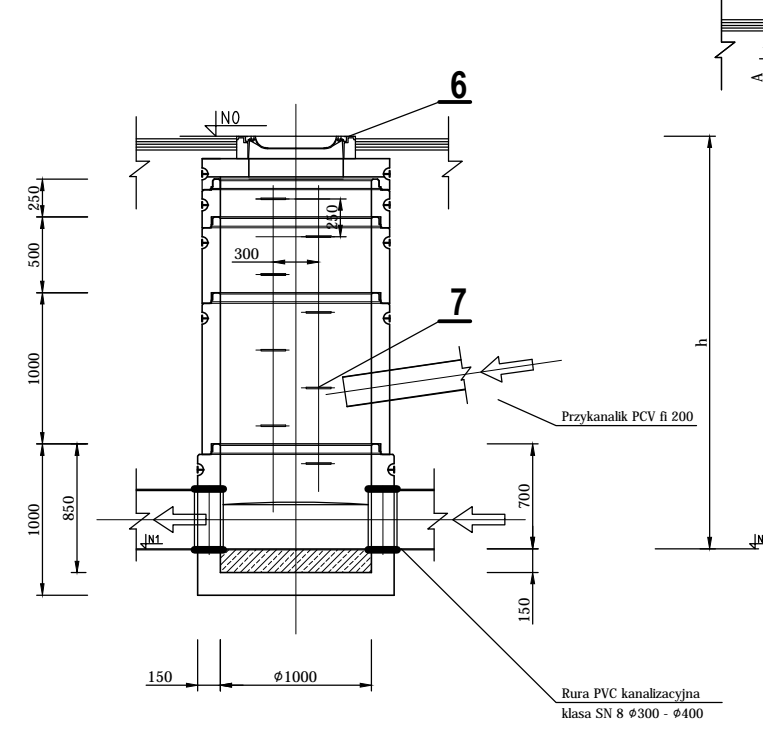
PRZEKRÓJ A-A

SKALA 1:50

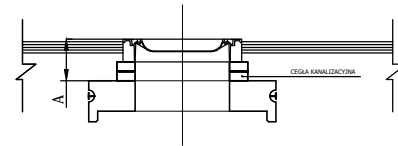


PRZEKRÓJ B-B

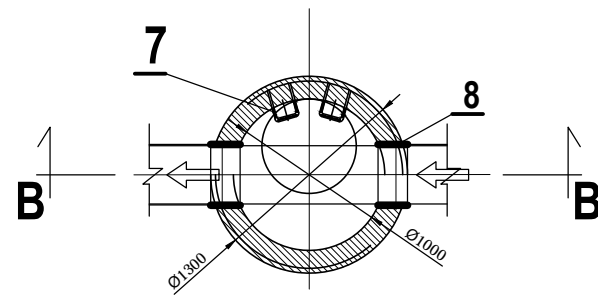
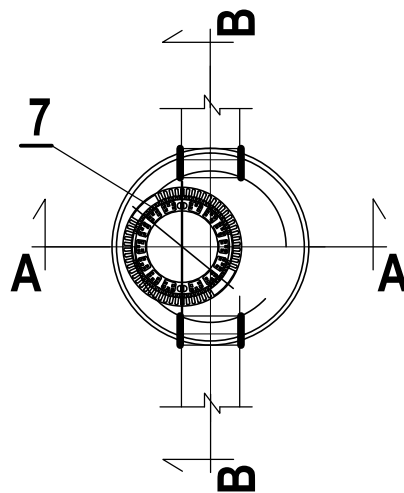
SKALA 1:50



WARIANT ZABUDOWY WŁAZU



LP.	ZESTAWIENIE ELEMENTÓW STUDZIENKI
1	DENNICA BETONOWA LUB ŻELBETOWA STUDNI Z WYPROFILOWANIEM KINETY BETON KL. C35/40 : WYMIAR 1000/850: masa ok. 1570 [kg]
2	KRĄG BETONOWY KL. C35/40 1000/1000 ŁĄCZONY ZA POMOCĄ USZCZELEK Masa ok. 1040 [kg]
3	KRĄG BETONOWY KL. C35/40 1000/500 ŁĄCZONY ZA POMOCĄ USZCZELEK Masa ok. 520 [kg]
4	KRĄG BETONOWY KL. C35/40 1000/250 ŁĄCZONY ZA POMOCĄ USZCZELEK Masa ok. 450 [kg]
5	POKRYWA ŻELBETOWA 1000/625/120 ŁĄCZONA ZA POMOCĄ USZCZELEK Masa ok. 560 [kg]
6	WŁAZ ŻELIWNY C 250 LUB BEGU C 250 (BEGU ŻELIWNY Z WYPEŁNIENIEM BETONOWYM) EW. ZAMYKANY NA ZATRZASK
7	STOPNIE ZŁAZOWE ŻELIWNE TYP S SWW 0614-499 WG PN-H-74086 LUB Z NOGAMI DIN 1212 I DIN 1211
8	PRZEJŚCIE SZCZELNE DOSTOSOWANE DO STANDARDU RURY LUB DOSTAWA PRODUCENTA RUR



Wykonawca: Mariusz Farat, ul. Pszczyńska 79, 43-227 Góra		
Inwestor:	Gmina Bestwina ul. Krakowska 111, 43-512 Bestwina	
Temat opracowania:	Budowa chodnika dla pieszych w ciągu drogi powiatowej - ul. Janowickiej w Janowicach (nr 4471S) - od budynku OSP Janowice do granicy z miastem Bielsko-Biała - ETAP I	Data: I-2020
Rysunek:	STUDNIA REWIZYJNA FI 1000	Skala: 1: 100/50
Projektował:	mgr inż. Mariusz Farat upr. bud. nr ew. SLK/1875/POOD/07	Rys. nr: 05A