

ZAGOSPODAROWANIE  
TERENU

- 21
- graniczka działki nr 521/9, 521/19
  - wejskie
  - istniejacy piłkochwył
  - projektowane ogrodzenie
  - strefy bezpieczeřstwa urzãdzeñ
  - proj. nawierzchnia z kostki brukowej
  - proj. bezpieczna nawierzchnia z mat przerosłowych
  - proj. bezpieczna nawierzchnia z mat poliuretanowych
  - proj. teren zielony - trawnik
  - istniejaca zieleñ
  - projektowana zieleñ ochronna niska
  - kosz na śmieci
  - stojak na rowery
  - projektowany drenaz

## PLAC ZABAW

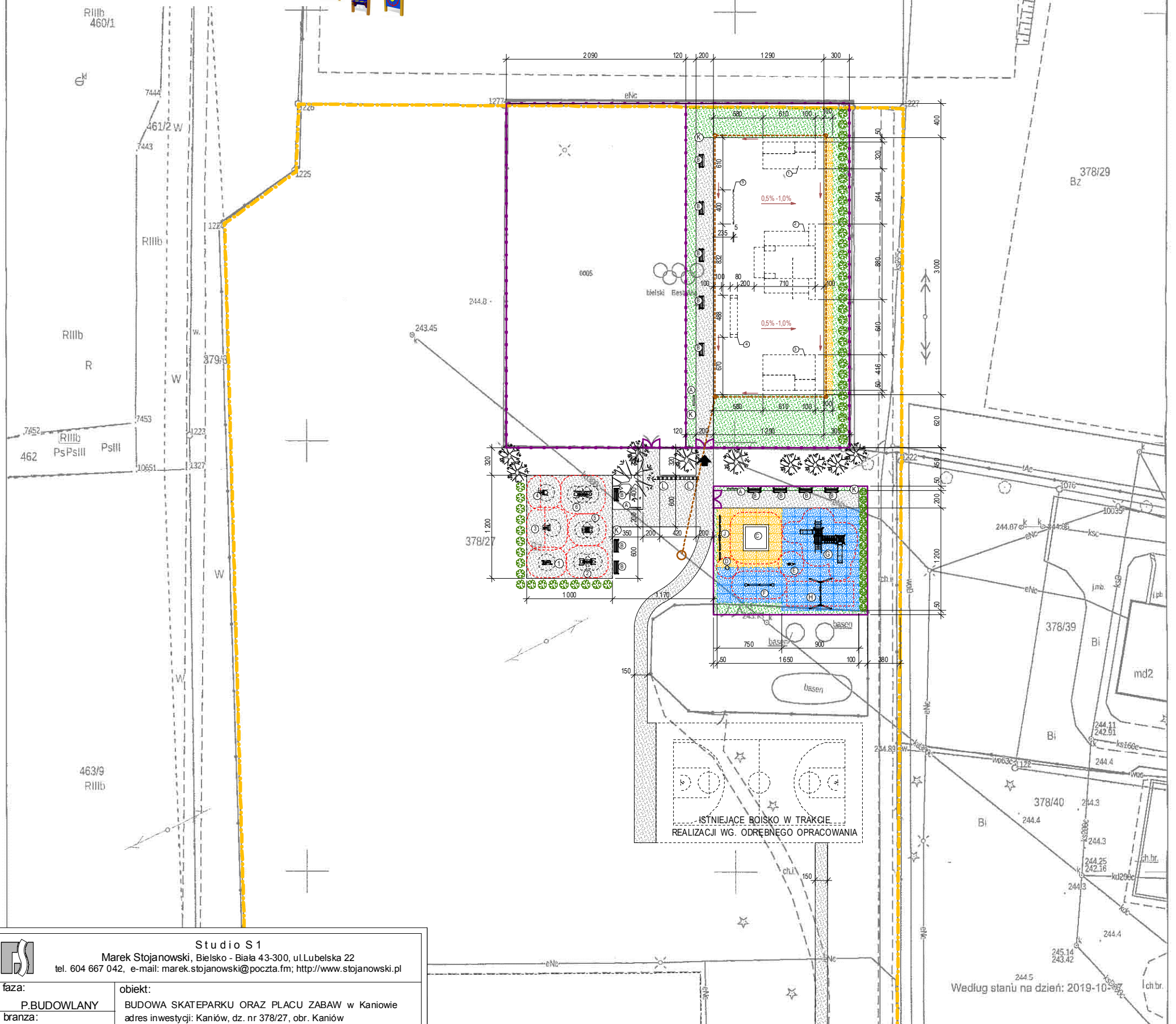
- tablica informacyjna
- ławka ogrodowa
- piaskownica kwadratowa 3,0m x 3,0m
- stolik piaskownicowy
- bujak sprężynowy - "TYGRYSEK"
- bujak sprężynowy - "RÓWNOWAŻNIA"
- huřawka równowaznia
- zestaw zabawowy
- huřawka podwójna
- tablice edukacyjne

## SIŁOWNIA

- orbitrek
- wyciskanie siedzãc, wyciãg górny
- wiořlarz
- motyl integracyjny
- steper, odwodziciel
- wahadło, biegacz, twister

## SKATEPARK

- QUARTER PIPE (długość, szerokość, wysokość) 320 x 610 x 120/150
- PLATFORMA (długość, szerokość, wysokość) 880 x 710 x 20/45
- BANK RAMP (długość, szerokość, wysokość) 416 x 610 x 120/150
- GRINDBOX 2 (długość, szerokość, wysokość) 488 x 60 x 40
- POREZCZ PROSTA (długość, szerokość, wysokość) 400 x 5 x 35



Studio S1

Marek Stojanowski, Bielsko - Biala 43-300, ul.Lubelska 22  
tel. 604 667 042, e-mail: marek.stojanowski@poczta.fm; http://www.stojanowski.pl

faza: P.BUDOWLANY  
branża: ARCHITEKTURA  
skala: 1:500  
data: 11.2019 r.  
nr rys.: 1.  
temat rysunku: PROJEKT ZAGOSPODAROWANIA TERENU

autor: mgr inż. arch. Marek Stojanowski

uprawnienia budowlane do projektowania bez ograniczeń  
w specjalności architektonicznej  
nr ewid. upr. 140/02, nr wpisu do Izby Arch. RP SL-0889

ArchCAD SE, lic. nr 10-6011921

Niniejszy wydruk pochodzi z przeskalowania mapy  
kreślone zostały na zasadniczej w skali pierwotnej ..... 1:2000  
2880, wykonanej ok.  
w dokładności  
dla dądków  
393 j)

Starosta Bielski

Powiatowy Ośrodek Dokumentacji Geodezyjnej i Kartograficznej  
Poświadczam zgodność niniejszej kopii z treścią materiału  
państwowego zasobu geodezyjnego i kartograficznego.

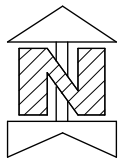
mapa zasadnicza

ISTNIEJĄCA NAWIERZCHNIA  
UTWARDZONA

identyfikator ewidencyjny materiału zasobu

5-08-2020  
Data wykonania





## ZAGOSPODAROWANIE TERENU

- graniczka działki nr 521/9, 521/19
- wejście
- istniejący pikiokhwył
- projeklowane ogrodzenie
- strefy bezpieczeñstwa urzãdzeñ
- proj. nawierzchnia z kostki brukowej
- proj. bezpieczeñna nawierzchnia z mat przerostowych
- proj. bezpieczeñna nawierzchnia z mat poliuretanowych
- proj. teren zielony - trawnik
- istniejãca zieleñ
- projektowana zieleñ ochronna niska
- K kosz na śmieci
- L stojak na rowery
- projektowany drenaż

## SIŁOWNIA

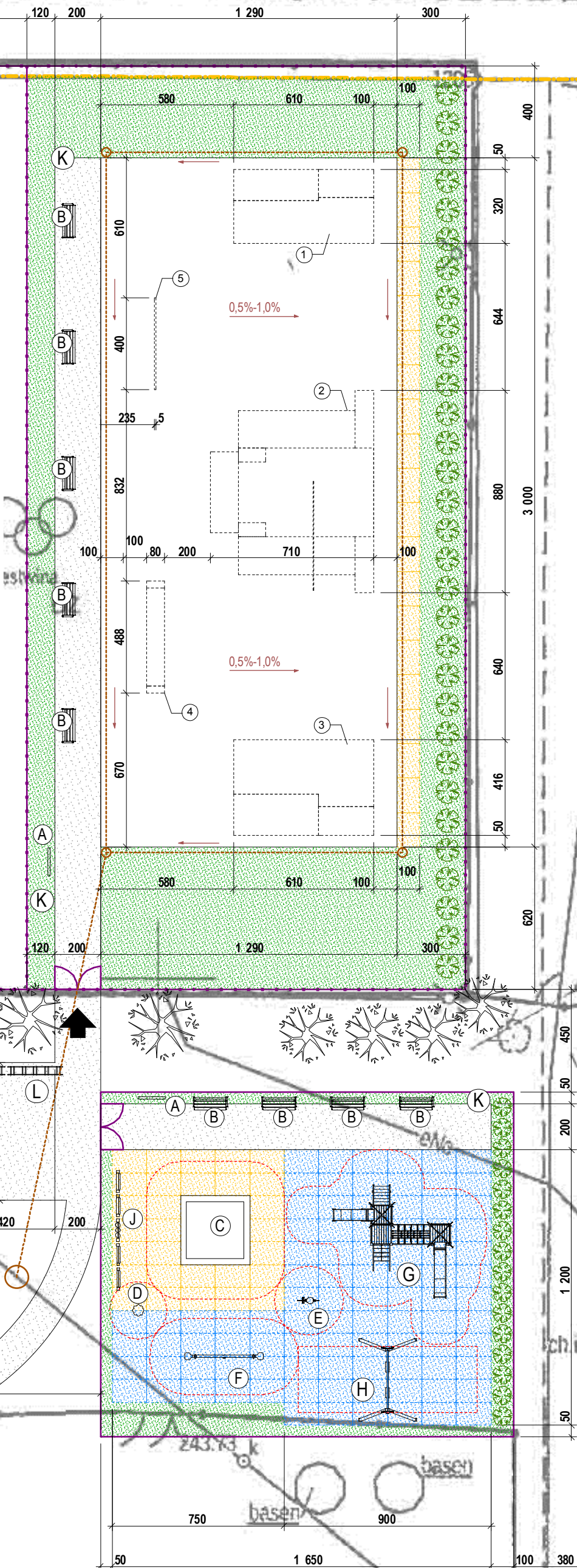
- 1 orbitrek
- 2 wyciskanie siedząc, wyciąg górny
- 3 wioślãrz
- 4 motyl integracyjny
- 5 stepper, odwodzieiel
- 6 wahadło, biegacz, twister

## PLAC ZABAW

- A tablica informacyjna
- B ławka ogrodowa
- C piaskownica kwadratowa 3,0m x 3,0m
- D stolik piaskownicowy
- E bujak sprężynowy - "TYGRYSEK"
- F bujak sprężynowy - "RÓWNOWAŻNIA"
- G huśtawka równoważnia
- H zestaw zabawowy
- I huśtawka podwójna
- J tablice edukacyjne

## SKATEPARK

- 1 QUARTER PIPE (długość, szerokość, wysokość) 320 x 610 x 120/150
- 2 PLATFORMA (długość, szerokość, wysokość) 880 x 710 x 20/45
- 3 BANK RAMP (długość, szerokość, wysokość) 416 x 610 x 120/150
- 4 GRINDBOX 2 (długość, szerokość, wysokość) 488 x 60 x 40
- 5 PORECZ PROSTA (długość, szerokość, wysokość) 400 x 5 x 35



Studio S1

Marek Stojanowski, Bielsko - Biala 43-300, ul. Lubelska 22  
tel. 604 667 042, e-mail: marek.stojanowski@poczta.fm; http://www.stojanowski.pl

faza:

P.BUDOWLANE

branza:

ARCHITEKTURA

skala:

1:200

data:

11.2019 r.

nr rys.:

2.

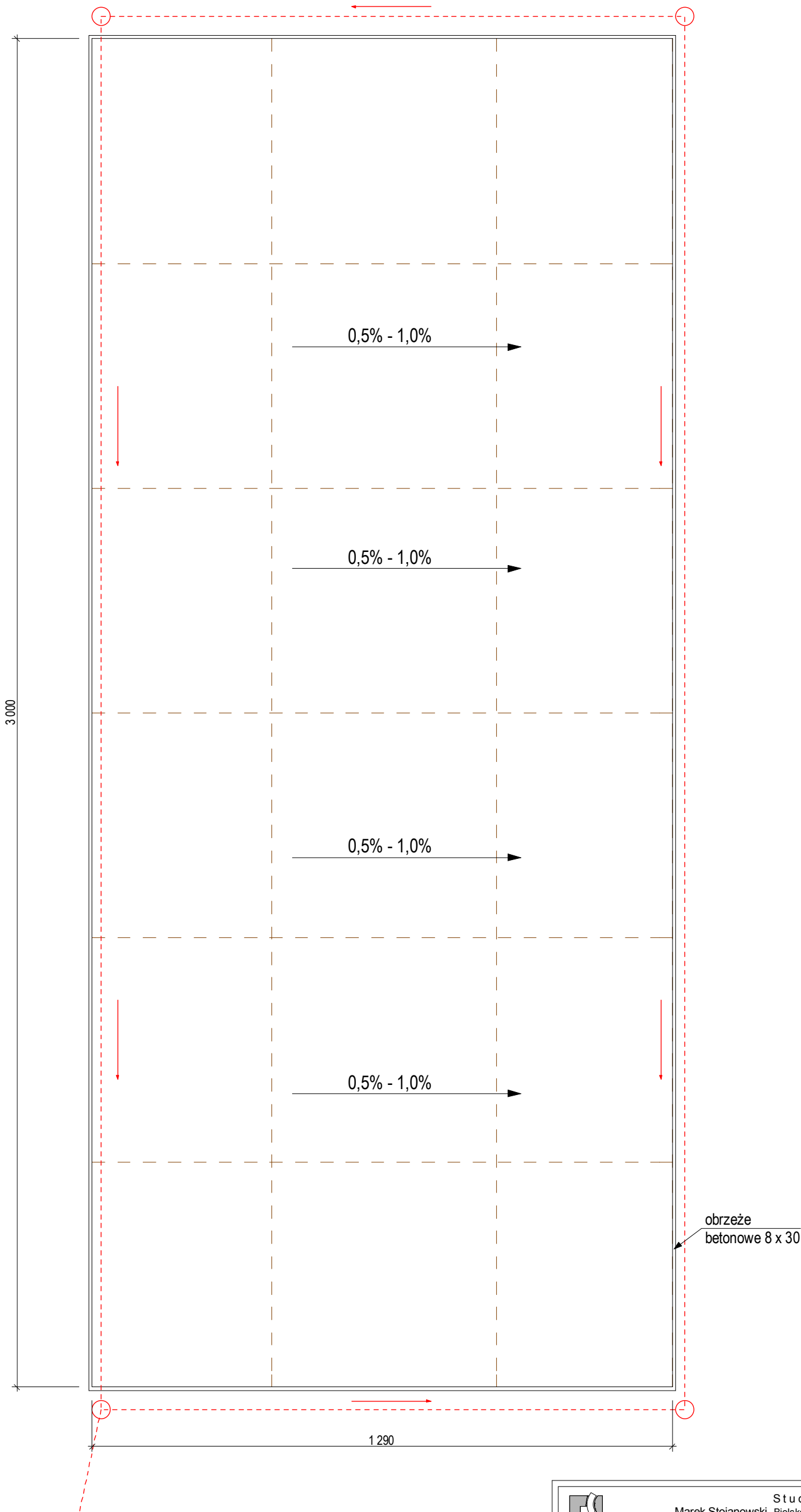
temat rysunku:

SKATEPARK, PLAC ZABAW - RZUT

autor: mgr inż. arch. Marek Stojanowski

uprawnienia budowlane do projektowania bez ograniczeñ  
w specjalności architektonicznej  
nr ewid. upr. 140/02, nr wpisu do lzbj Arch. RP SL-0889

ArchiCAD SE, llic nr 10-6011921



- - - - - PROJEKTOWANY DRENAŻ
- - - - - SZCZELINY DYLATACYJNE (pola max. 5,0 x 5,0m)



Studio S1

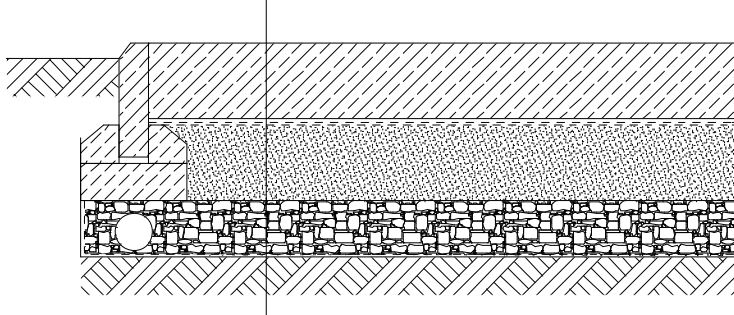
Marek Stojanowski, Bielsko - Biała 43-300, ul. Lubelska 22  
tel. 604 667 042, e-mail: marek.stojanowski@poczta.fm; http://www.stojanowski.pl

faza: P.BUDOWLANY		obiekt: BUDOWA SKATEPARKU ORAZ PLACU ZABAW w Kaniowie	
branża: ARCHITEKTURA		adres inwestycji: Kaniów, dz. nr 378/27, obr. Kaniów	
		inwestor: Gmina Bestwina, 43-512 Bestwina, ul. Krakowska 111	
skala: 1:100	data: 11.2019 r.	nr rys.: 3.	temat rysunku: RYSUNEK RZUTU PŁYTY SKATEPARKU
autor: mgr inż. arch. Marek Stojanowski			
..... uprawnienia budowlane do projektowania bez ograniczeń w specjalności architektonicznej nr ewid. upr. 140/02, nr wpisu do Izby Arch. RP SL-0889			

ArchCAD SE, lic. nr 10-6011921

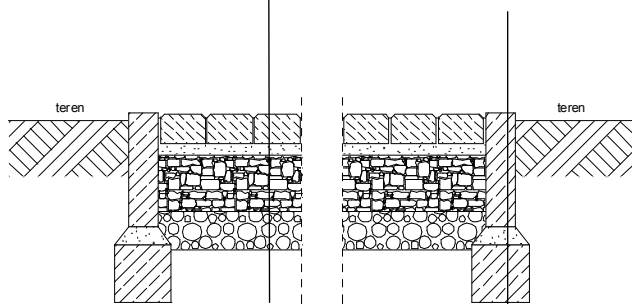
20,0 cm	PŁYTA ZELBETOWA (**)
	FOLIA PE gr. 0,2 mm
20,0 cm	PODBUDOWA (kruszywo łamane lub naturalne o ciągłym uziarnieniu 0/31,5 mm zagęszczone warstwami)
15,0 cm	PODBUDOWA (kruszywo łamane lub naturalne o ciągłym uziarnieniu 31,5/63,0 mm zagęszczone warstwami)
1 x	GEOWŁÓKNINA SEPARACYJNA z włókna ciągłego 100 g/m <sup>2</sup>
	ISTNIEJĄCE PŁOŻE GRUNTOWE

RYSUNEK PRZEKROJU  
PŁYTY SKATEPARKU



6,0 cm	KOSTKI Z BETONU WIBROPRASOWANEGO
3,0 cm	PODSYPKA PIASKOWO - CEMENTOWA
15,0 cm	PODBUDOWA ZASADNICZA Z KRUSZYWA STABILIZOWANEGO MECHANICZNIE 8/63 mm
10,0 cm	WARSTWA ODSĄCAJĄCA (żwir, piasek)

RYSUNEK PRZEKROJU  
CHODNIKA



OBRZEŻE 8 x 30 x 100 cm

PODSYPKA  
CEMENTOWO - PIASKOWA 1:4

ŁAWA BETONOWA Z OPOREM  
- beton klasy C 12/15



Studio S1

Marek Stojanowski, Bielsko - Biała 43-300, ul. Lubelska 22  
tel. 604 667 042, e-mail: marek.stojanowski@poczta.fm; http://www.stojanowski.pl

faza:

P.BUDOWLANY

branża:

ARCHITEKTURA

skala:

1:20

data:

11.2019 r.

obiekt:

BUDOWA SKATEPARKU ORAZ PLACU ZABAW w Kaniowie

adres inwestycji: Kaniów, dz. nr 378/27, obr. Kaniów

inwestor: Gmina Bestwina, 43-512 Bestwina, ul. Krakowska 111

nr rys.:

4.

temat rysunku:

RYSUNEK PRZEKROJU PŁYTY SKATEPARKU  
RYSUNEK PRZEKROJU CHODNIKA

autor: mgr inż. arch. Marek Stojanowski

.....  
uprawnienia budowlane do projektowania bez ograniczeń  
w specjalności architektonicznej  
nr ewid. upr. 140/02, nr wpisu do Izby Arch. RP SL-0889