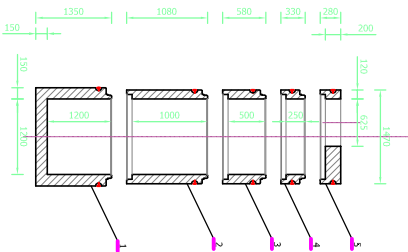


ZESTAWIENIE ELEMENTÓW STUDIUM

SKALA 1:100

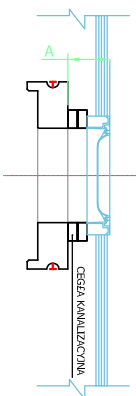
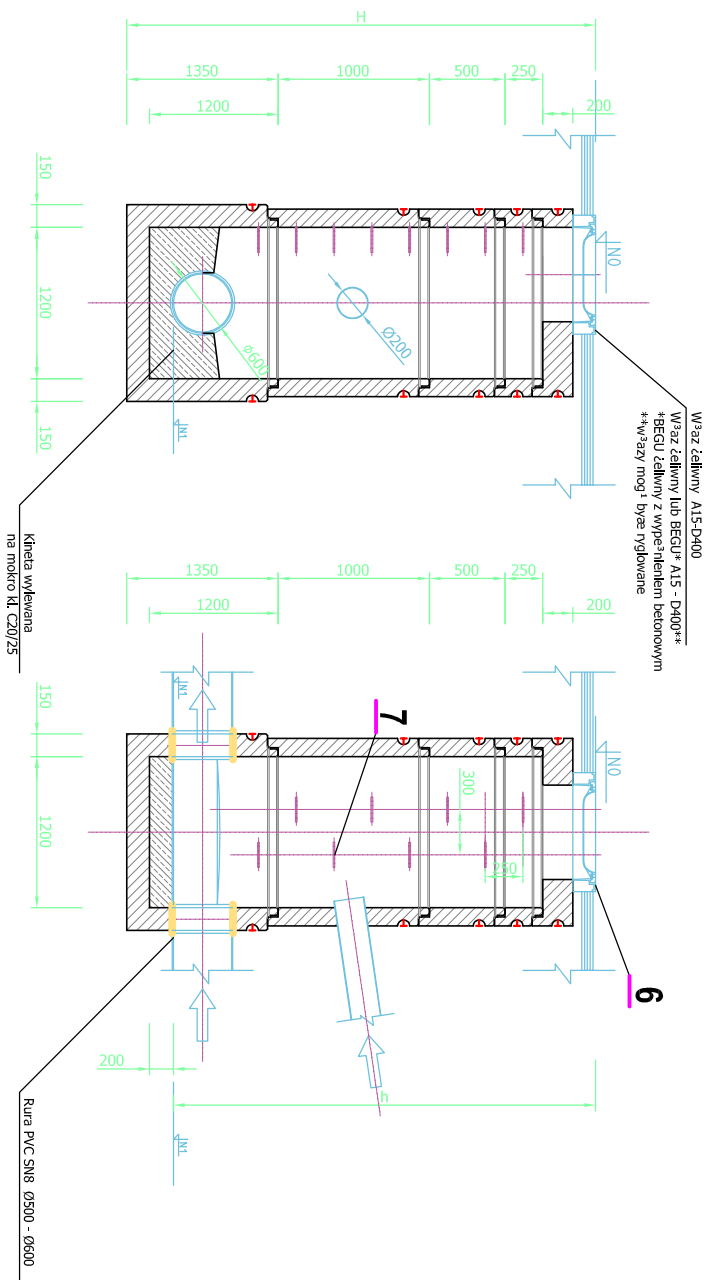


PRZĘKÓJ A-A
SKALA 1:50

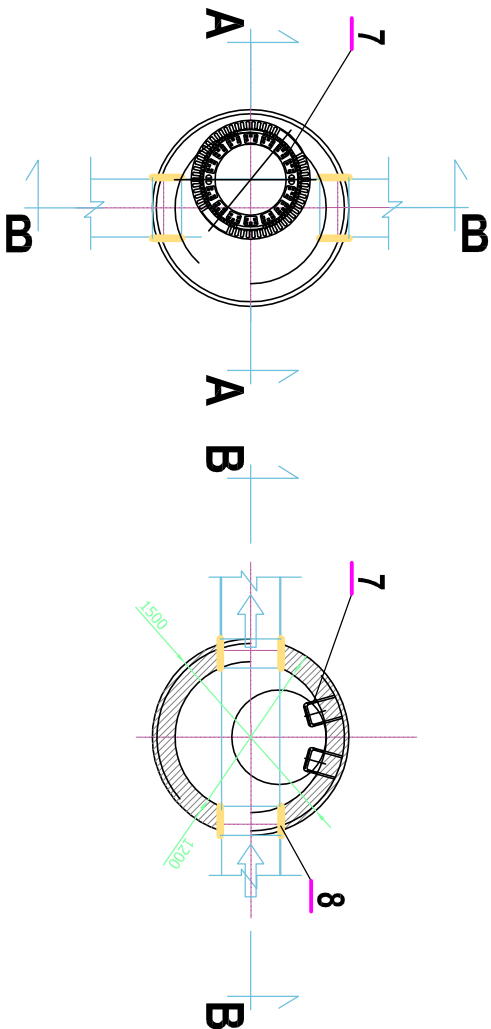
SKALA 1:50

PRZEKRÓJ B-B

SKALA 1:50



SZCZEGÓŁ ZABUDOWY WŁAZU



Lp.	ZESTAWIENIE ELEMENTÓW STUJENKI
1	DENIKA BETONOWA LUB ŻEBRZYSTA STUJENKA Z WYPOCZŁOWANIE KINETY BETON KL. C35/40 ; WYMIARY 1200/1200 ; masa 2510 [kg]
2	KRĄG BETONOWY (KL. C35/45) 1200/1000 ŁĄCZONY ZA POMOCĄ USZCZELEK masa 1390 [kg]
3	KRĄG BETONOWY (KL. C35/45) 1200/500 ŁĄCZONY ZA POMOCĄ USZCZELEK masa 200 [kg]
4	KRĄG BETONOWY (KL. C35/45) 1200/250 ŁĄCZONY ZA POMOCĄ USZCZELEK masa 260 [kg]
5	POKRZYWA ŻEBRZYSTA 1200/625/280 ŁĄCZONA ZA POMOCĄ USZCZELEK masa 690 [kg]
6	WIAZ ŻELIWNY A15-P400 LUB BECUT A15-P400 (BECUT ŻELIWNY Z WYPEŁNIENIEM BETONOWYM) EW. ZAMKANY NA ZATYRZASK
7	STOPIE ŁĄCZOWE ŻELIWNIE TP S SWH 06 14-499 MC PN+H-7/408 LUB Z MOGAMI DIN 1212 I DIN 1211
8	PRZEJŚCIE SZCZELNIE DOSTOSOWANE DO STANDARDU RUFRY LUB DOSTAWA PRODUKCYJENTA RUFR

Wykonawca:		Mariusz Farat, ul. Pszczyńska 79, 43-227 Góra	
Inwestor:		Gmina Bestwina ul. Krakowska 111, 43-512 Bestwina	
Temat opracowania:		Budowa chodnika dla pieszych w ciągu drogi powiatowej - ul. Dankowickiej w Kaniowie (nr 44485) - od skrzyżowania z ul. W.Włosa do skrzyżowania z ul. Św. Floriana	
Rysunek:		STUDNIJA REMIZYJNA FI 1200	
Projektował:		mgr inż. Mariusz Farat upr. bud. nr ew. SLK/1875/POOD/07	
		Data: XII-2017 Skala: 1:100/50	
		Rys. nr: 05a	