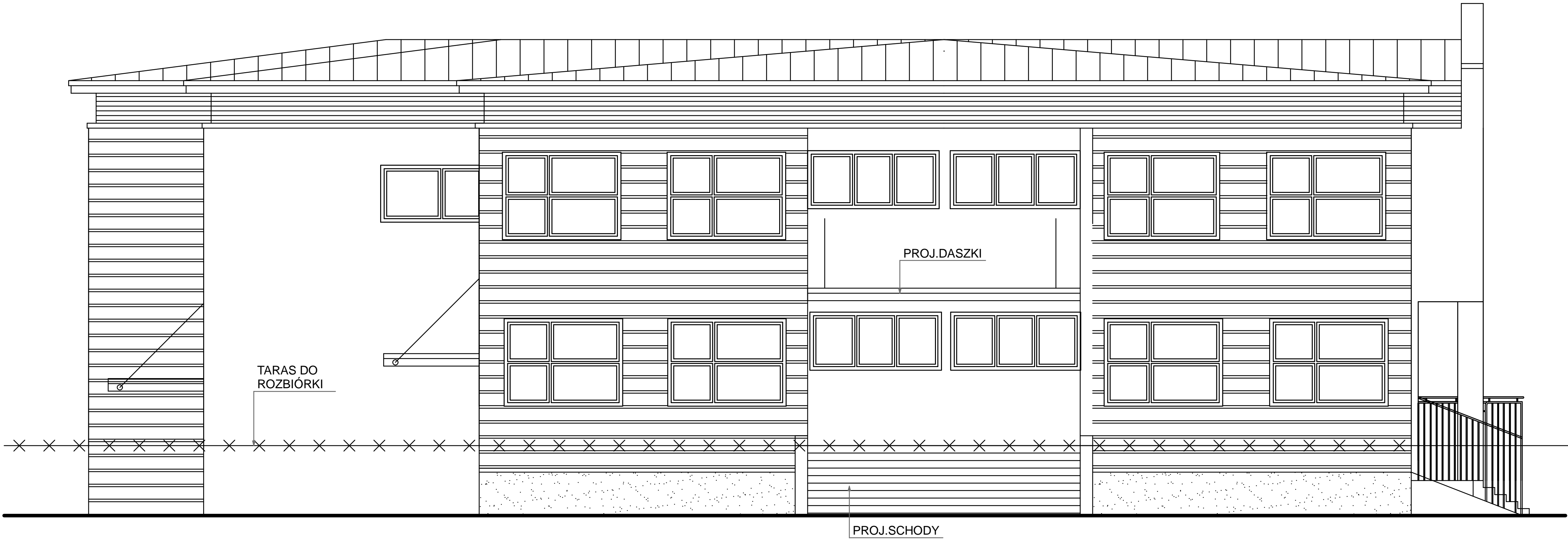


ELEWACJA POŁUDNIOWA SKALA 1:100



- cokół - tynk marmurit
- ściany - tynk mineralny, struktura pełna, granulacja 1,5mm, kolor żółtopiaskowy
- ściany przy wejściach - tynk mineralny, struktura pełna, granulacja 1,5mm, kolor jasnopiaskowy
- boniowanie 25/5cm - tynk mineralny, struktura pełna, granulacja 1,5mm, kolor jasnoopiaskowy
- deski elewacyjne szer. 12cm, kolor naturalnego drewna
- pokrycie dachu - papa termozgrzewalna w kolorze szarym
- projektowana stolarka okienna - PVC biała
- projektowane przeszklenie wejścia - fasada aluminiowa w kolorze białym
- obróbki blacharskie, rynny, rury spustowe - stalowe, w kolorze grafitowym

PROJEKTOWANIE I NADZÓR W BUDOWNICTWIE INŻ. ŁUKASZ CHMIEL UL. OSIEDŁOWA 11, 43-330 WILAMOWICE, tel. 696092663		
TEMAT OPRACOWANIA: TERMOMODERNIZACJA I PRZEBUDOWA BUDYNKU PRZEDSZKOLA -PROJEKT ZAMIENNY lokalizacja: Bestwina, ul Szkolna 8 działki nr 42/7, 46/11 Jedn. ewid. 240202_2 Bestwina Obręb: 0001 Bestwina	INWESTOR: Gmina Bestwina ul. Krakowska 111, 43-512 Bestwina	FAZA: PROJ. BUD. BRANŻA: ARCHIT. DATA: 04.2019
TREŚĆ ELEWACJA POŁUDNIOWA		SKALA: 1:100
PROJEKTANT: mgr inż. arch. Zbigniew Pieczarka upr. nr 72 / 2001	SPRAWDZAJĄCY: mgr inż. arch. Joanna Srokosz upr. nr 64 / 98 BB	RYS.NR A-9